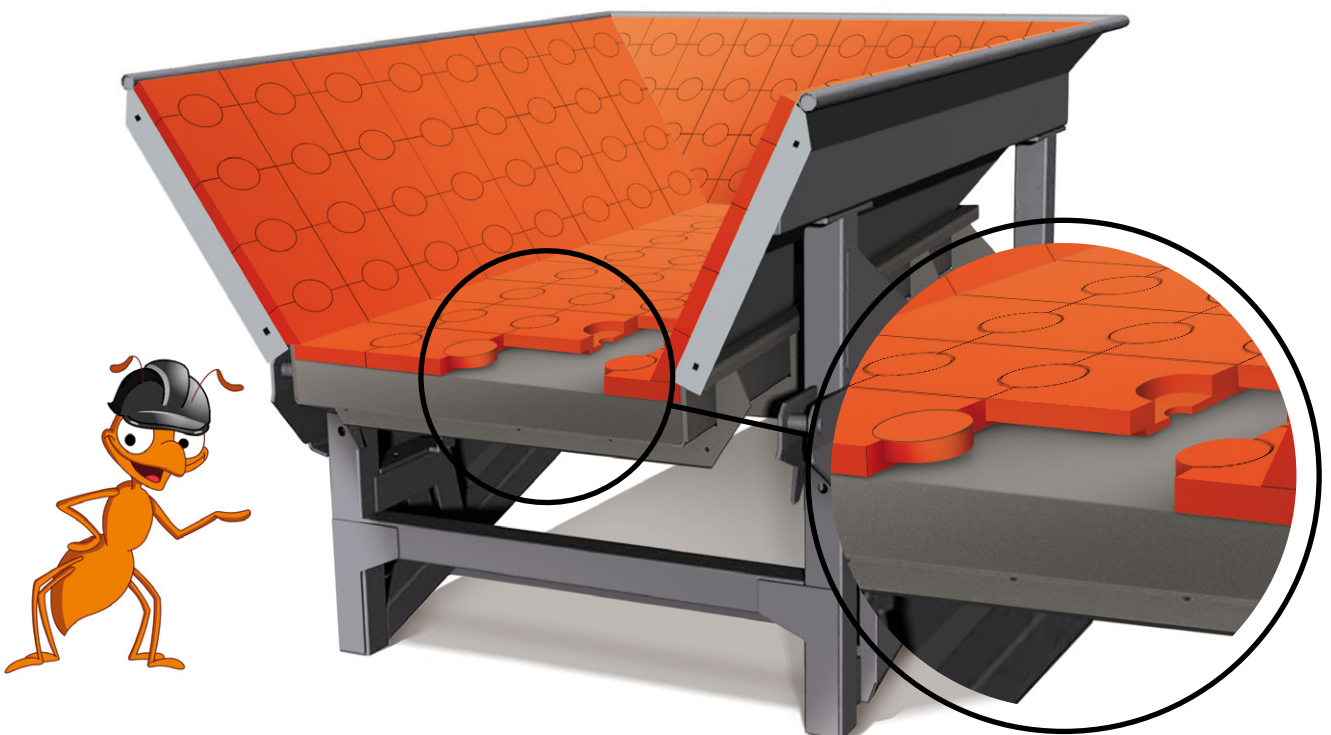




TIGUM® TVS-MODUL-SYSTEM

■ Ihr ultimativer Verschleißschutz

Das TVS-Modul-System gehört zu den leistungsstärksten Verschleißschutzsystemen auf dem Markt. Der einfache Einbau bietet Verschleißschutz in Bunker, Trichter, Rinnen, Schurren, Übergaben und sonstigen Behältern.



■ Das TVS-Modul-System

TVS-Module aus TIGUM® Verschleißgummi werden in Heißvulkanisation in Formen hergestellt.

Die Module aus TIPOLAN® (PU) werden im Heißverfahren gegossen.



TVS-Module zeichnen sich aus durch:

- Höchste Widerstandfestigkeit gegen Verschleiß
- Hohe Abrasionsbeständigkeit
- Sehr hohe Zugfestigkeit
- Verringerung von Lärmbelastigungen
- Kostenreduzierung

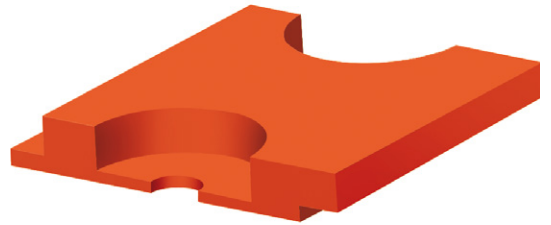
Die besonderen zusätzlichen Eigenschaften unserer TIPOLAN®-Module sind:

- Öl- und fettbeständig
- Hohe Stoßelastizität
- Hohe Kerbzähigkeit

Die TVS-Module aus TIGUM® werden in den Stärken 50 mm, die aus TIPOLAN® in 40 mm und 50 mm gefertigt.

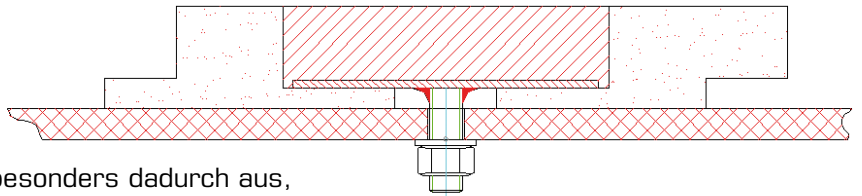
Einfach zu montieren

Die TVS-Module sind einfach zu installieren, die Niederhalteelemente sind mit Blechrücken gefertigt, dies ermöglicht die Module sicher und schnell zu wechseln. Einfache Montage bedeutet minimale Stillstandzeiten.



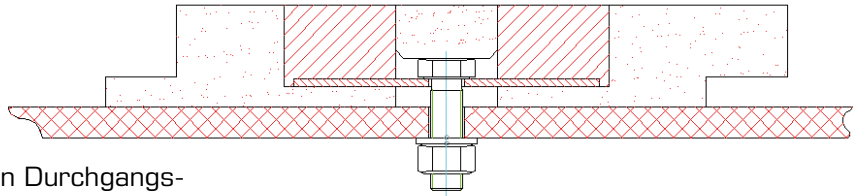
Gewindebolzen auf NH-Platte mit Durchgangsloch

Diese Befestigungsart zeichnet sich besonders dadurch aus, dass die Verschleißgummischicht auf der Niederhalte-Platte stärker ist als bei den beiden anderen Befestigungsarten. Mehr Verschleißgummi – längere Nutzungsdauer.



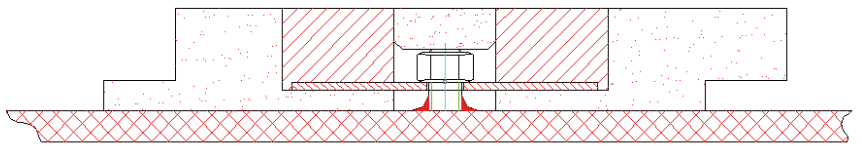
Durchgangsschrauben

Die Module können ebenso mithilfe von Durchgangsschrauben befestigt werden.



Aufgeschweißte Gewindebolzen

Aufgeschweißte Gewindebolzen minimieren die Installationsdauer und erfordern kein Bohren von Löchern. Alle Arbeiten können unabhängig der jeweiligen Konstruktionen von einer Seite ausgeführt werden.



Vorteile:

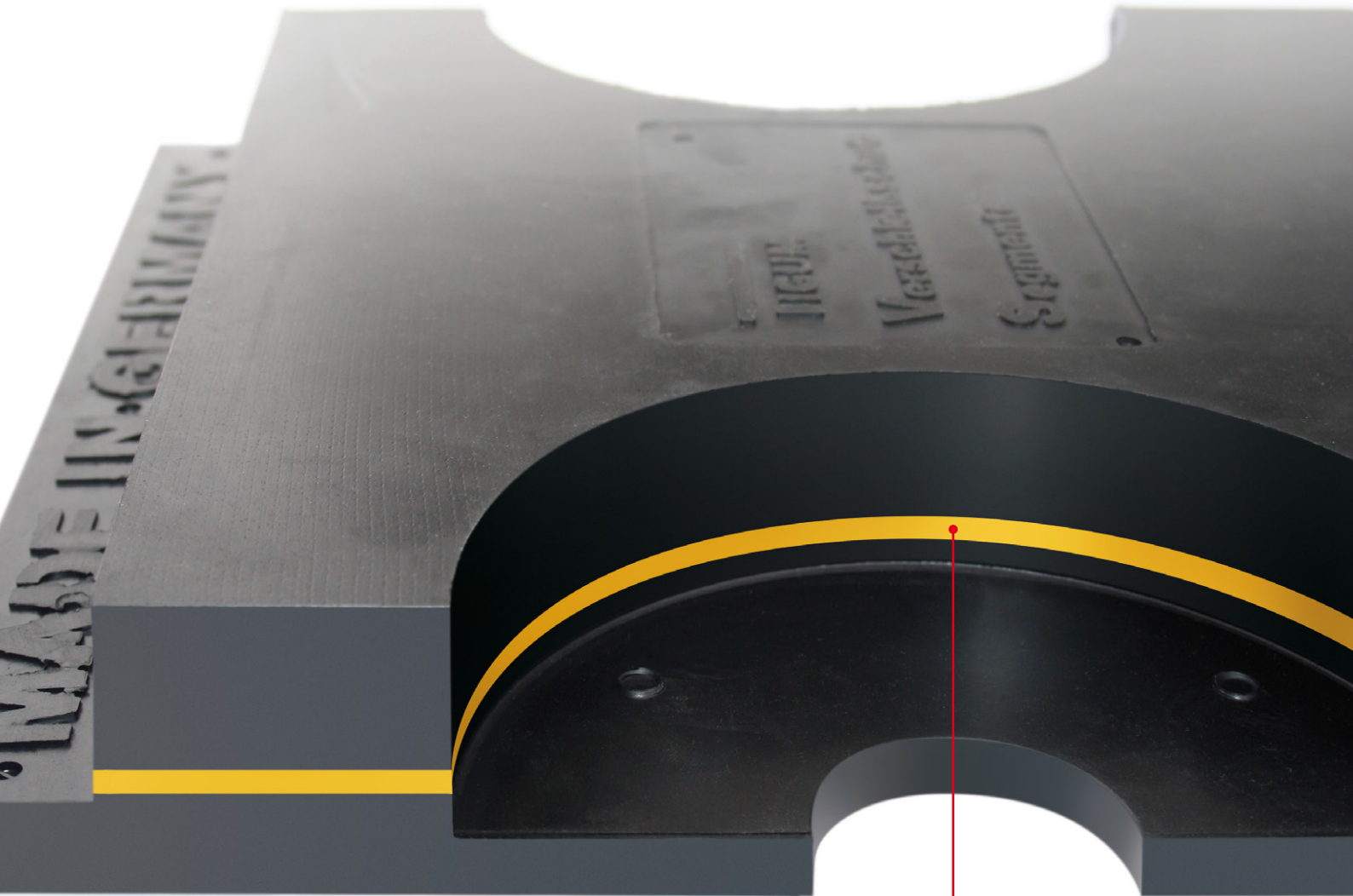
Die TVS-Module können wetterunabhängig – das heißt sowohl bei Nässe als auch bei Kälte, montiert werden.

Die Abmessungen der TVS-Module sind 300 x 300 mm, und die NH-Platten haben einen Durchmesser von 160 mm. Beides kann auch gemischt verlegt werden.

Easy to cut – einfach zu schneiden

Die einzelnen Module aus TIGUM®-Verschleißgummi oder TIPOLAN® lassen sich mit einem Messer, einer Handsäge oder einer Gummischneidemaschine problemlos schneiden.





Zur Überprüfung der Verschleißstärke kann auf Kundenwunsch eine Signalfarbschicht einvulkanisiert bzw. eingegossen werden.

- Geringe Wartungskosten
- Erhöhte Anlagenverfügbarkeit

Kontrollschicht in Signalfarbe

**Ein optimaler
Rundum-Verschleißschutz!**

TIS Technischer Industrie Service GmbH

Robert-Bosch-Straße 20
68804 Altlußheim

Fon: 0 62 05 - 39 51 10
Fax: 0 62 05 - 39 51 77

info@tis-industries.de
www.tis-industries.de